



# Software für Statik und Dynamik

## Membrankonstruktionen mit Windlasten aus CFD-Windsimulation



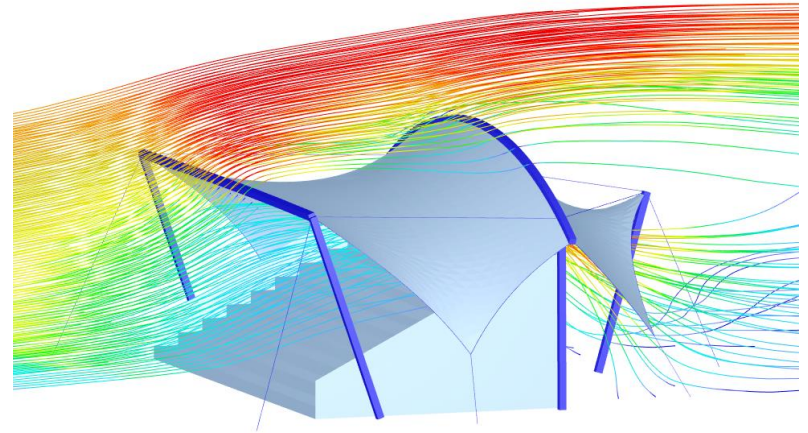
**Dipl.-Ing. (FH) Andreas Hörold**

Marketing & Public Relations  
Dlubal Software GmbH

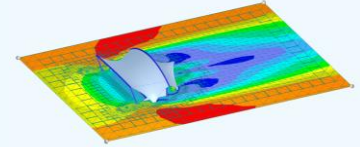


**Dipl.-Ing. (BA) Andreas Niemeier, M.Eng.**

Product Engineering & Customer Support  
Dlubal Software GmbH



# Fragen stellen



Bedienpanel ein- oder ausblenden

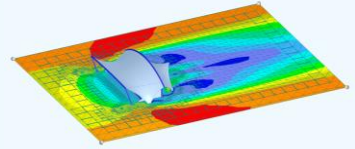
Audioeinstellungen anpassen

Kurze Fragen stellen

The screenshot shows a GoToWebinar interface. At the top, there's a menu bar with 'Datei', 'Ansicht', and 'Hilfe'. Below it is a 'Audio' panel with a 'Sound Check' indicator. The audio settings are set to 'Computer-Audio' and 'Telefonanruf'. A red 'STUMMGESCHALTET' (Muted) indicator is visible. The microphone is set to 'Mikrofon (Plantronics C310)' and the speaker to 'Lautsprecher (Plantronics C310)'. Below the audio settings, the speaker is identified as 'Sprecher: Andreas Hörold'. There is a 'Fragen' (Questions) section with a text input field containing '[Frage an Mitarbeiter eingeben]' and a 'Senden' button. At the bottom, the webinar ID '109-458-163' and the GoToWebinar logo are visible.

E-Mail: [info@dlubal.com](mailto:info@dlubal.com)

# Windlastgenerierung für integrale Membrantragwerke



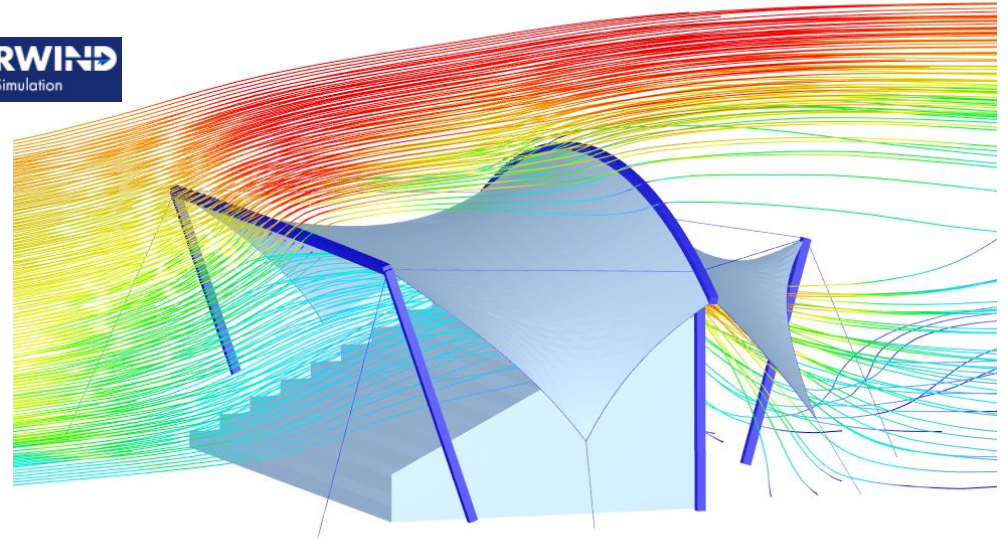
- Modellierung eines Tribürendachs
- Belastung (Eigengewicht, Schnee)
- Windlastgenerierung auf CFD-Basis
- Kombination der Belastungen
- Bemessung der Stabelemente

**RFEM**

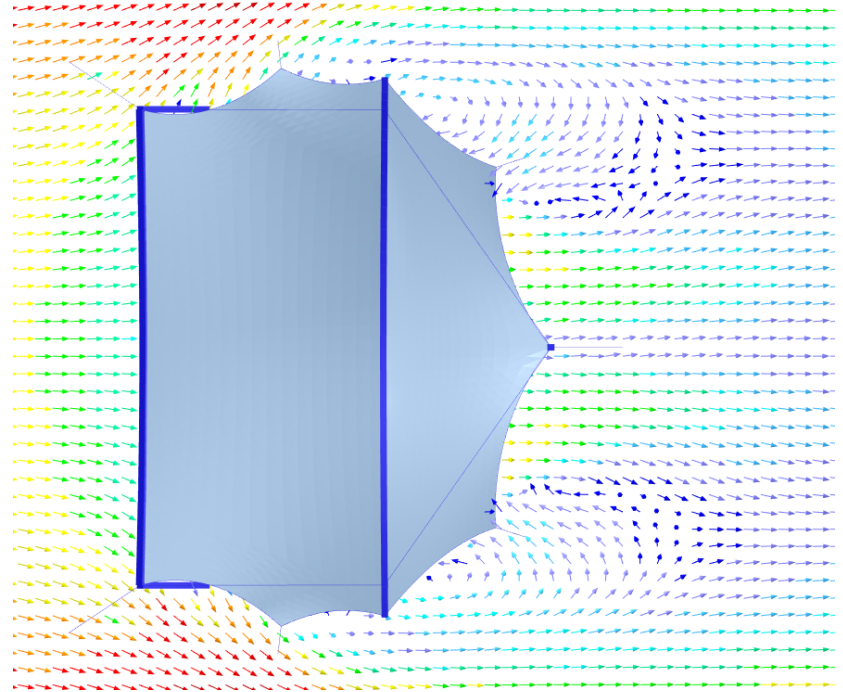


**RWIND**  
Simulation

- Berücksichtigung zusätzlicher Körper, die einen Einfluss auf die Windströmung haben
- Modellierung von Zusatzkörpern für Windströmungsanalyse
- Erneute Windlastgenerierung auf CFD-Basis



**Vielen Dank für Ihre  
Aufmerksamkeit!**





[www.dlubal.com](http://www.dlubal.com)