



# Software für Statik und Dynamik

[www.dlubal.com](http://www.dlubal.com)



**Dipl.-Ing. (FH) Andreas Hörold**  
Organisator

Marketing & Public Relations  
Dlubal Software GmbH



**Dipl.-Ing. Juliane Stopper-Akdag**  
Co-Organisator

Product Engineering & Customer Support  
Dlubal Software GmbH

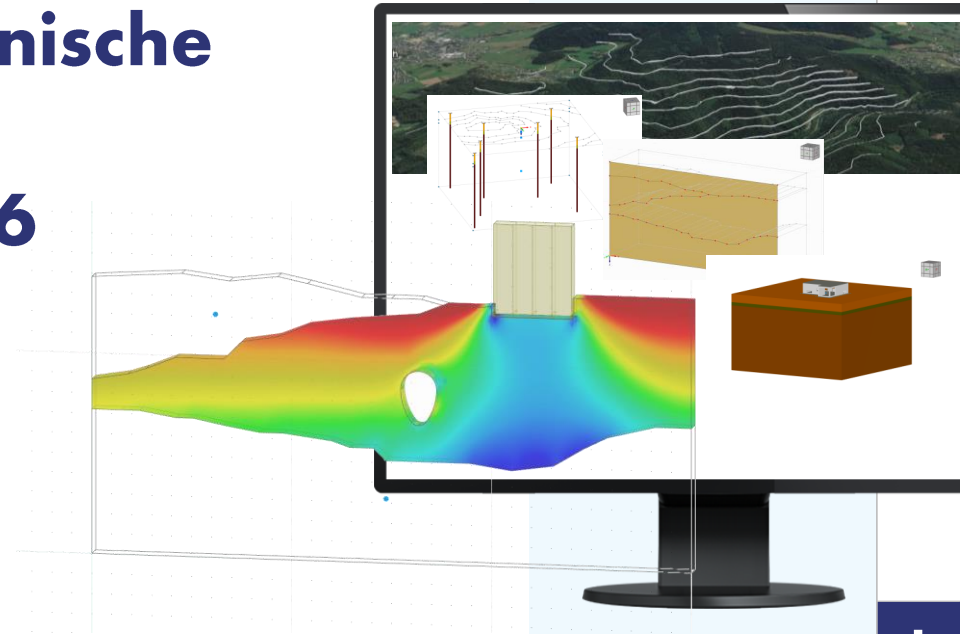


**Dipl.-Ing. (FH) Alexander Meierhofer**  
Co-Organisator

Head of Product Engineering Concrete &  
Customer Support  
Dlubal Software GmbH

## Webinar

# 3D-Modellierung für die Geotechnische Analyse in RFEM 6



# Fragen während der Präsentation



GoToTraining-Bedienpanel  
Desktop



E-Mail: [info@dlubal.com](mailto:info@dlubal.com)



Bedienpanel  
ein- oder  
ausblenden



Audioein-  
stellungen  
anpassen



Fragen stellen



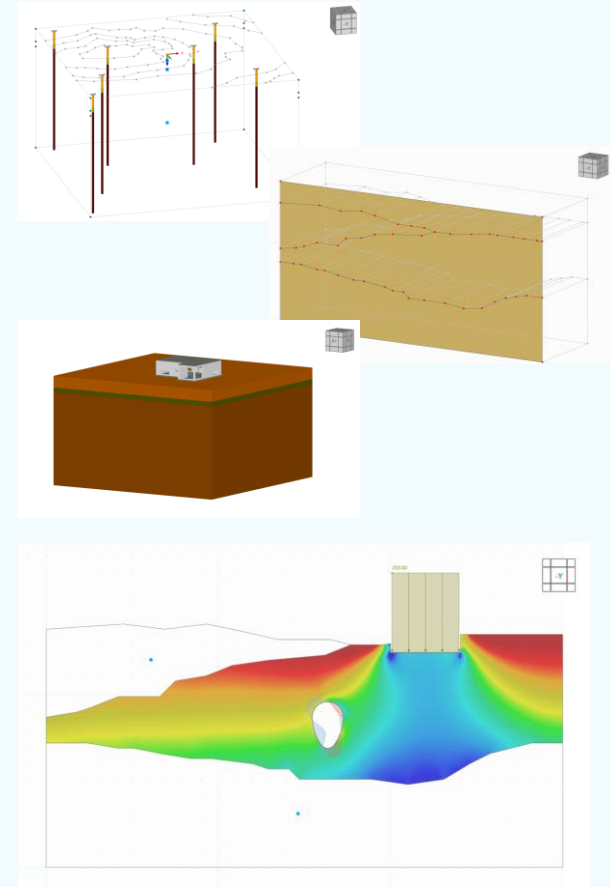
The screenshot shows the GoTo interface with three main sections highlighted by blue arrows:

- Audio Settings:** A panel titled 'Audio' with a 'Sound Check' indicator. It shows 'Computer-Audio' selected over 'Telefonanruf'. The microphone status is 'STUMMGESCHALTET' (muted). The microphone and speaker are both identified as 'Plantronics C310'. A volume bar is visible.
- Question Input:** A section titled 'Fragen' with a text input field containing the placeholder '[Frage an Mitarbeiter eingeben]' and a 'Senden' button.
- Footer:** Displays 'Webinar-ID: 109-458-163' and the 'GoToWebinar' logo.



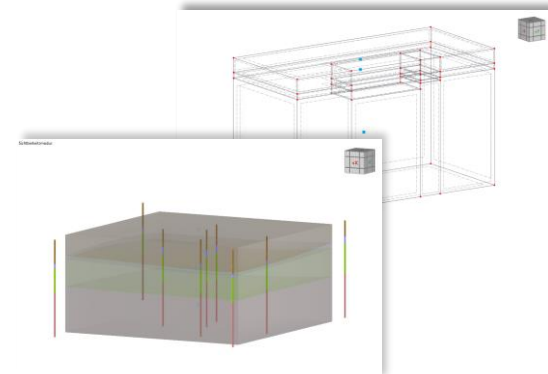
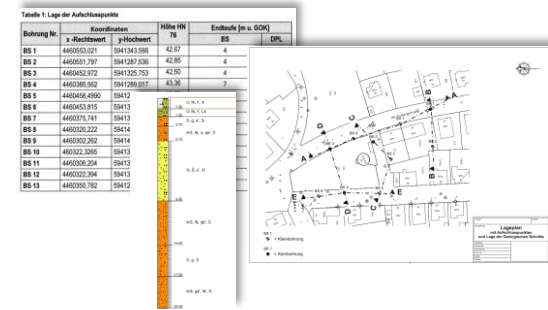
# Inhalt

- 01 Hintergrundfolie und Bodenmassivgenerierung
- 02 Import eines 2D-Geländeschnittes (DXF)
- 03 Import der Gründungsgeometrie (IFC), Herstellung der Baugrubensohle
- 04 Baugrundanalyse



# Erstellen der Geometrie

- **Import via RFEM 6 – Schnittstellen**
  1. Webservice und API
  2. Integration in Autodesk Revit
  3. Schnittstellen zu Rhino & Grasshopper
  4. SAF-Schnittstelle
  5. Autodesk-AutoCAD-Schnittstelle
  6. Microsoft-Excel
  7. DXF-Import & Export
  8. IFC-Schnittstelle
  9. Hintergrundfolien
- **Direkte Definition und Bearbeitung der Geometrie**
- **Spezielle Objekte des Add-Ons Geotechnische Analyse**
  1. Bohrprofil
  2. Bodenmassiv





## — Weiterführende Links

- **Webinar Schnittstellen in RFEM 6:**

<https://www.dlubal.com/de/support-und-schulungen/schulungen/webinare/002714>

<https://www.dlubal.com/de/support-und-schulungen/schulungen/webinare/002729>

- **Online – Handbücher:**

<https://www.dlubal.com/de/downloads-und-infos/dokumente/online-handbuecher/rfem-6-geotechnische-analyse>

# Haben Sie Fragen zu unseren Produkten?

Treffen Sie eine gute Entscheidung und nehmen Sie Kontakt zu unserem Vertriebsteam auf!



**Dipl.-Ing. (FH) Dipl.-Wirtschaftsing. (FH) Christian Stautner**  
Head of Sales



**Bastian Ackermann, M.Sc.**  
Sales



**Daniel Dlubal, M.Sc.**  
COO of Dlubal Software GmbH



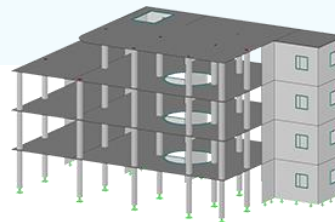
**Dipl.-Ing. (FH) Michael Hansen**  
Sales & Marketing



**Jetzt Termin vereinbaren**

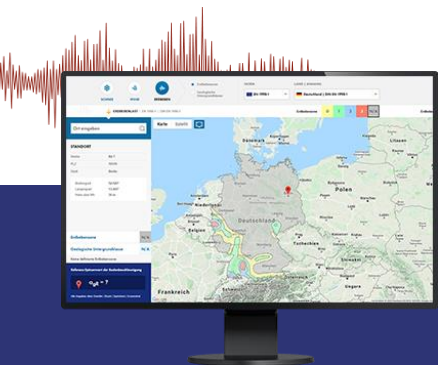


# Kostenlose Online-Dienste



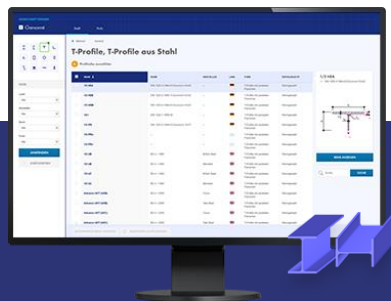
## Geo-Zonen-Tool

Dlubal Software bietet ein Online-Tool zur Ermittlung der charakteristischen Lastwerte der entsprechenden Lastzone an.



## Querschnittswerte

Das kostenfreie Online-Tool ermöglicht, aus einer umfangreichen Profildatenbank Standardprofile auszuwählen oder parametrisierte Querschnitte zu definieren und deren Querschnittswerte zu berechnen.



## FAQs & Knowledge Base

Schauen Sie sich die häufig gestellten Fragen an unser Support-Team sowie die hilfreichen Tipps und Tricks in unseren Fachbeiträgen an, um Ihre Arbeit effizienter zu gestalten.



## Modelle zum Herunterladen

Hier finden Sie eine Vielzahl an Beispieldateien, die Sie beim Einstieg in die Dlubal-Programme bzw. bei deren Anwendung unterstützen.



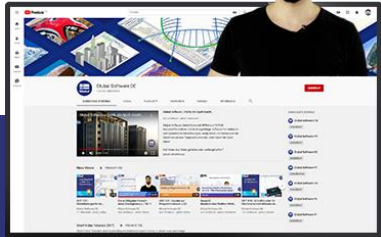




# Kostenlose Online-Dienste

## Youtube-Kanal - Webinare, Videos

Sehen Sie sich die Videos und Webinare zur Statiksoftware von Dlubal an.



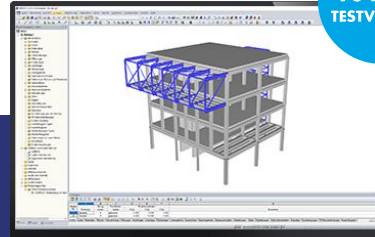
## Webshop mit Preisen

Erstellen Sie Ihr individuelles Softwarepaket und sehen Sie alle Preise online!



## Testversionen

Sie lernen am besten, wie Sie mit unseren Programmen umgehen, indem Sie sie einfach selbst testen. Laden Sie sich die 90-Tage-Testversion unserer Statikprogramme herunter.



90-TAGE-  
TESTVERSION

## Kostenloser Support per E-Mail und Live-Chat



# Hier finden Sie weitere Informationen zu Dlubal Software



Besuchen Sie unsere  
Webseite

[www.dlubal.com](http://www.dlubal.com)

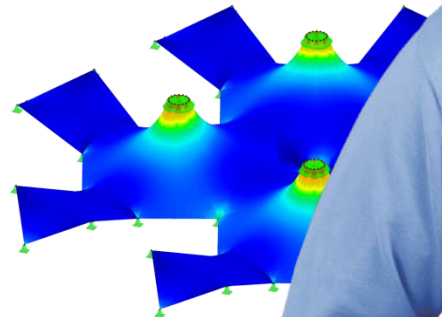
- Videos und aufgezeichnete Webinare
- Newsletter
- Veranstaltungen und Messen/Seminare
- Knowledge Base-Artikel



Sehen Sie den  
Einsatz von  
Dlubal Software  
in einem  
Webinar



Kostenlose  
Testversion  
herunterladen



**Dlubal Software GmbH**  
Am Zellweg 2, 93464 Tiefenbach  
Germany

Telefon: +49 9673 9203-0  
E-Mail: [info@dlubal.com](mailto:info@dlubal.com)

