

DLUBAL - Aperçu des produits



RSTAB

→ 1.1 Base RSTAB

↓ 1.2 Acier

↘ STEEL

Conception générale de la contrainte

↘ STEEL EC3

Conception selon l'Eurocode 3

↘ STEEL AISC

Conception selon la norme américaine ANSI/AISC 360-05

↘ STEEL SIA

Conception selon la norme suisse SIA 263

↘ STEEL IS

Conception selon la norme indienne IS 800

↘ STEEL BS

Conception de la barre selon la norme britannique BS 5950-1:2000

↘ KAPPA

Conception de flambement en flexion selon DIN 18800-2 (méthode de la barre équival.)

↘ LTB

Déversement selon DIN 18800-2 (méthode de la barre équivalente)

↘ FE-LTB

Conception du flambement en flexion et du déversement selon la méthode EF

↘ EL-PL

Conception de l'état limite élastique-plastique

↘ C-TO-T

Conception de la limite (c/t) pour les parties des sections selon DIN 18800

↘ PLATE-BUCKLING

Analyse de flambement des plaques renforcées selon DIN 18800

↘ CRANEWAY

Analyse des poutres de grue selon DIN 4132 et DIN 18800

↓ 1.3 Béton

↘ CONCRETE

Conception du béton selon DIN 1045-88, DIN 1045-1, EC 2*, ÖNORM B 4700*

↘ CONCRETE Columns

Conception du béton avec la méthode de modélisation de poteau selon DIN 1045-1 et EC 2*) and EC 2*)

*) en option

↓ 1.4 Bois

↘ TIMBER Pro

Conception selon DIN 1052:2008-12, EC 5 et SIA 265:2003

↓ 1.6 Dynamique

↘ DYNAM Basic

Analyse des vibrations propres et des fréquences naturelles

↘ DYNAM Add. I

Analyse modale, méthode des étapes temporelles, spectre de réponse et excitation harmonique

↘ DYNAM Add. II

Charges équivalentes sismiques pour les tremblements de terre

RFEM

→ 2.1 Base RFEM

↓ 2.2 Acier

↘ RF-STEEL

Conception générale de la contrainte pour les barres et les surfaces

↘ RF-STEEL EC3

Conception de la barre selon l'Eurocode 3

↘ RF-STEEL AISC

Conception de la barre selon ANSI/AISC 360-05

↘ RF-STEEL SIA

Conception de la barre selon la norme suisse SIA 263

↘ RF-STEEL IS

Conception de la barre selon la norme indienne IS 800

↘ RF-STEEL BS

Conception de la barre selon la norme britannique BS 5950-1:2000

↘ RF-KAPPA

Conception de flambement en flexion selon DIN 18800-2

↘ RF-LTB

Déversement selon DIN 18800-2

↘ RF-FE-LTB

Conception du flambement en flexion et du déversement selon la méthode EF

↘ RF-EL-PL

Conception de l'état limite élastique-plastique pour les barres

↘ RF-C-TO-T

Conception de la limite (c/t) pour les parties des sections selon DIN 18800

↘ RF-PLATE-BUCKLING

Analyse de flambement de plaques renforcées selon DIN 18800

↓ 1.7 Autres

↘ DEFORM

Analyse de déformation et de déflexion

↘ RSMOVE

Génération de cas de charge des charges mobiles

↘ RSIMP

Génération automatique des imperfections

↘ RSBUCK

Modes de flambement, longueurs effectives, facteurs de charge critique

↘ RSCOMBI

Combinaisons de cas de charge selon DIN 1055-100, EN 1990, SIA 260 etc.

↘ SUPER-LC

Superposition des résultats des phases de construction

↘ TOWER Structure

Génération des structures de tour en treillis

↘ TOWER Equipment

Équipement des tours de communication

↘ TOWER Loading

Génération du vent, de la glace et des charges variables pour les tours en treillis

Sections

↓ 3.1 A parois minces

↘ SHAPE-THIN

Propriétés de section et analyse de contrainte

↓ 3.2 Massives

↘ SHAPE-MASSIVE

Propriétés de section, analyse de contrainte et conception du béton armé

↓ 2.3 Béton

↘ RF-CONCRETE

Conception du béton armé pour les plaques, les voiles, les coques et les barres selon DIN 1045-88, DIN 1045-1, EC 2*), ÖNORM B 4700*)

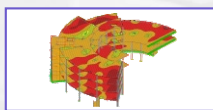
↘ RF-CONCRETE Columns

Conception du béton avec la méthode de modélisation de poteau selon DIN 1045-1 et EC 2*)

↘ RF-PUNCH

Analyse de cisaillement avec poinçonnement selon DIN 1045-88, DIN 1045-1 et EC 2*)

*) en option



↓ 2.4 Bois

↘ RF-TIMBER Pro

Conception de la barre selon DIN 1052:2008-12, EC 5 et SIA 265:2003

↓ 2.5 Dynamique

↘ RF-DYNAM Basic

Fréquences propres et vibrations propres

↘ RF-DYNAM Add. I

Analyse modale, méthode des étapes temporelles, spectre de réponse et excitation harmonique

↘ RF-DYNAM Add. II

Charges équivalentes sismiques pour les tremblements de terre

↓ 2.6 Verre

↘ RF-GLASS

Conception des surfaces en verre

↓ 2.7 Autres

↘ RF-DEFORM

Analyse de déformation et de déflexion pour les barres et les ensembles de barres

↘ RF-MOVE

Génération de cas de charge des charges mobiles sur les barres

Connexions

↓ 4.1 Acier

↘ RF-/FRAME-JOINT

Conception des joints de charpente selon DIN 18800 et EC 3

↘ RF-/END-PLATE

Connexions rigides de platine d'about en flexion

↘ RF-/CONNECT

Connexions d'effort tranchant avec platines d'about, âme et cornières d'assise

↘ RF-/DSTV

Connexions types pour les constructions en acier selon les directives DSTV

↘ RF-/HSS

Connexions des sections creuses selon EN 1993-1-8:2005

↓ 4.2 Bois

↘ RF-/DOWEL

Connexions par goujon avec plaques perforées selon DIN 1052-2008, SIA 265, EC 5, ÖNORM B 4100/2

↓ 2.7 Autres

↘ RF-IMP

Application automatique des imperfections sur les surfaces et les barres

↘ RF-STABILITY

Facteurs de charge critique et modes de flambement

↘ RF-SOILIN

Analyse de l'interaction sol-structure pour les surfaces de fondation

↘ RF-COMBI

Combinaison de cas de charge selon DIN 1055-100, EN 1990, SIA 260 etc.

↘ RF-MAT NL

Prise en compte du comportement non linéaire du matériau

↘ RF-STAGES

Étapes de construction pour les structures RFEM

↘ RF-LAMINATE

Conception des surfaces laminées

↘ RF-TOWER Structure

Génération des structures de tour en treillis

↘ RF-TOWER Equipment

Équipement pour les tours de communication

↘ RF-TOWER Loading

Génération du vent, de la glace et des charges variables pour les tours en treillis

Autonomes

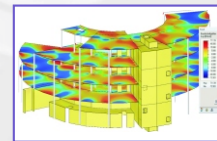
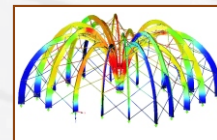
↓ 5.1 Acier

↘ CRANEWAY

Analyse des poutres de grue selon DIN 4132 et DIN 18800

↘ PLATE-BUCKLING

Analyse de flambement de plaques renforcées selon DIN 18800



↓ 5.3 Bois

↘ RX-TIMBER Glued-Laminated Beam

Poutres ventripotentes, toiture en batière et poutres générales de toiture selon DIN 1052:2008-12 et EC 5

↘ RX-TIMBER Continuous Beam

Systèmes de poutres articulées, poutres continues et à travée unique selon DIN 1052:2008-12 et EC 5

↘ RX-TIMBER Column

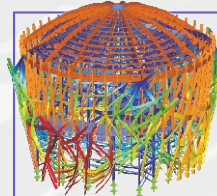
Poteaux en bois selon DIN 1052:2008-12 et EC 5

↘ RX-TIMBER Purlin

Pannes couplées et poutres continues selon DIN 1052:2008-12 et EC 5

↘ RX-TIMBER Frame

Charpentes en bois selon DIN 1052:2008-12 et EC 5



Interfaces

↓ 6.1 Interfaces

↘ RS-COM

Interface COM programmable pour RSTAB

↘ RF-COM

Interface COM programmable pour RFEM

↘ RX-LINK

Importation des fichiers Step, IGES et ACIS à RFEM



↓ 6.2 Intégrés

↘ Tekla Structures

<-> RSTAB / RFEM Interface bidirectionnelle pour Tekla Structures

↘ Autodesk

Revit Structure <-> RSTAB / RFEM Interface bidirectionnelle pour Revit Structure Autocad Structural Detailing

↘ Formats pour les charpentes (.stp)

Interface pour le produit allemand DSTV Bentley ProStructure Tekla Structures Intergraph Frameworks Advance Steel Bocad Cadwork

↘ Formats pour les tableurs

MS Excel (.xls) OpenOffice.org Calc (.ods) text format (.csv)

↘ Formats généraux CAO

Formats généraux CAO Drawing Interchange Format (.dxf) IFC format (.ifc) Structural Analysis View (IFC 2x3) Coordination View SDNF format (.dat)

↘ Programmes d'armature CAO

GLASER -isb cad- (.geo) Strakon (.cfe) Nemetschek Allplan (.asf) CADKON (.esf)

↘ Programmes de calcul

ANSYS APDL (.ans) SCIA Engineer (.xml) SoFistik (.ifc) InfoGraph (.ifc) Frilo ESK/RS (.stp)

Le logiciel Dlubal et son système modulaire

Le logiciel Dlubal est basé sur un système modulaire. Il y'a deux familles principales du programme: RSTAB et RFEM. Chaque famille est composée du programme principal et de ses modules additionnels. Ces modules sont soit intégrés dans le programme principal ou dans quelques cas, gérés comme des programmes autonomes. Les modules intégrés, cependant, ne fonctionnent qu'avec le programme principal correspondant.

L'approche modulaire permet de combiner individuellement les principaux programmes avec les modules nécessaires à vos projets structurels. Les mises à niveau à une date ultérieure sont toujours possibles. Cette brochure décrit en détail les modules. Enfin, presque chaque module peut être testé en version démo fournie avec votre DVD du programme Dlubal.

www.dlubal.com

